

ProLive Formation SARL

Pôle de l'Évènementiel

191 rue des 5 voies

59200 Tourcoing

03.59.05.54.34

2019

Durée 21 heures  
ou 3 joursPublic : Eclairagistes,  
techniciens, régis-  
seurs lumière et vi-  
déosPré-requis :Pratique de base de  
l'ordinateur et con-  
naissance de la pro-  
grammation des jeux  
d'orgues et consoles  
d'asservis.Evaluation :Évaluation au fil de  
l'eau par thématique  
permettant un suivi  
optimum des acquis  
et une synthèse par  
demi-journée.Effectif :

De 4 à 6 personnes

RCS Lille métropole  
792097 305 00017

Code APE 3559 A

Enregistré auprès du  
préfet du Nord sous le  
numéro de déclaration  
31590826059, ce  
numéro n'a pas valeur  
d'agrément.

# RESEAUX INFORMATIQUES APPLIQUES A LA LUMIERE

**OBJECTIF**

Développer les compétences nécessaires à la configuration et à l'exploitation de réseaux pour l'éclairage de spectacle et appliquer les connaissances techniques informatiques et réseaux.

**MOYENS PEDAGOGIQUES**

Deux switches LUMINEX Gigacore 14R ou 16XT (avec connecteurs SFP) ainsi que deux tourets de fibre associés. Deux nodes LUMINEX Ethernet-DMX4 ou 8. Des câbles Ethernet ( Un switch "classique" 12/24 ports. Une console DMX quelconque. Un accès WEB.

Remise aux stagiaires d'un support papier.

**CONTENU DE FORMATION****0 – Prérequis**

Rappel des grandeurs.

Multiples et sous-multiples décimaux

**1 – Les systèmes de numération**

Décimal - Binaire - Hexadécimal

**2 – Principe d'un ordinateur :**

L'électronique numérique

Electronique à niveaux discrets : 0 et 1 -  
Electronique logique Electronique combi-  
natoire

**3 – Le hardware**

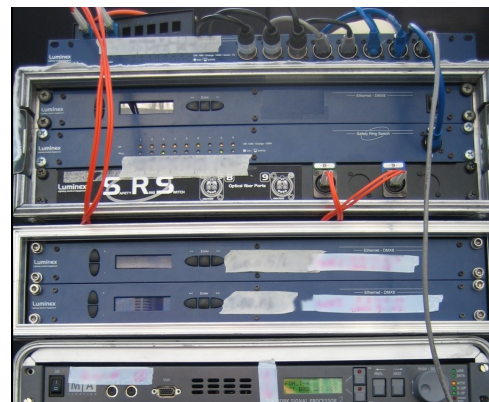
Principe d'un ordinateur. Le processeur -  
La mémoire vive - La mémoire morte Les  
systèmes d'I/O - Les bus de données, Sy-  
noptique, Les mémoires de masse

**4 – Le transport de données**

Les modes de communication - Les com-  
munications synchrones et asynchrones  
Le DMX512 - Le DMX512A - Le RDM -  
L'Ethernet

**5 – Le réseau**

Objectifs - Le modèle OSI - Le modèle  
TCP/IP - La trame Ethernet II - L'adres-  
sage physique - L'adressage Logique  
Structure IPv4- Les services usuels - Les  
topologies - Les variétés de câbles - Le  
P.O.E.- Le Wi-Fi - Résumé des normes  
802 - Le protocole Art-Net - Et après ?  
D'autres protocoles : SACN, C1TP/MSEX

**INTERVENANT**

Stéphane SARLAT, technique et régie lumière

[www.proliveformation.fr](http://www.proliveformation.fr)

